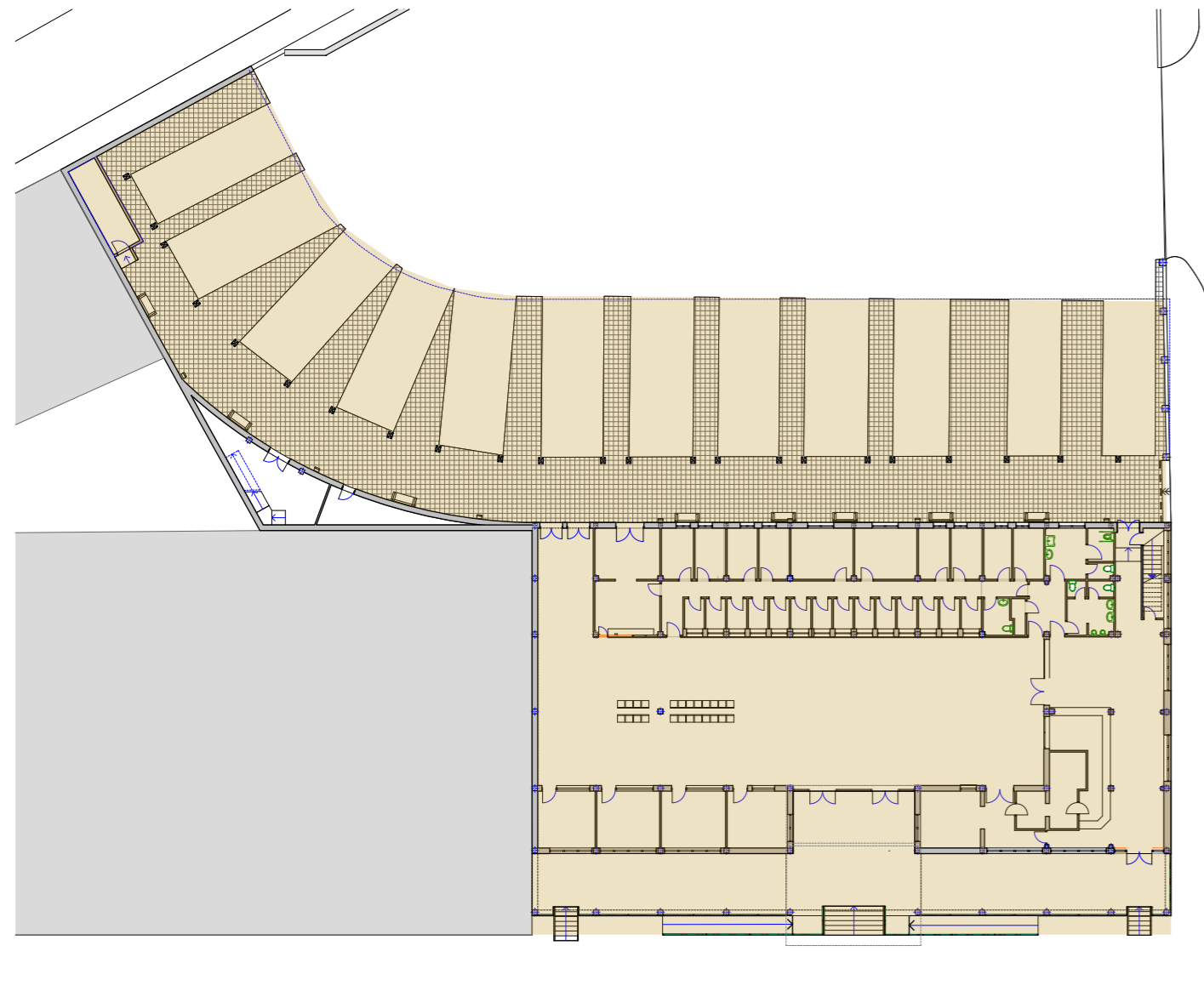
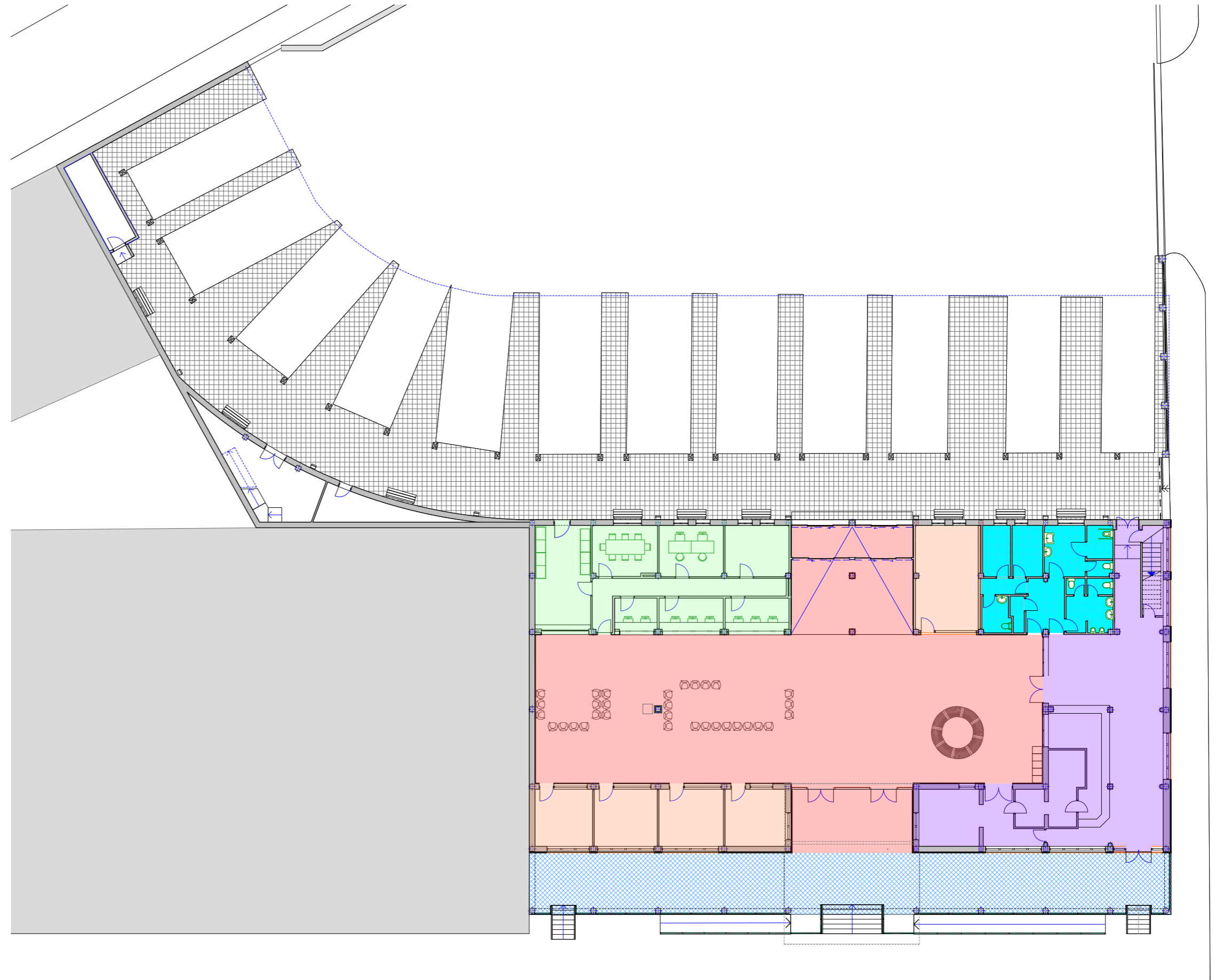


# MODERNIZACIÓN, REHABILITACIÓN Y DIGITALIZACIÓN ESTACIÓN DE AUTOBUSES DE BENAVENTE

ESTADO INICIAL

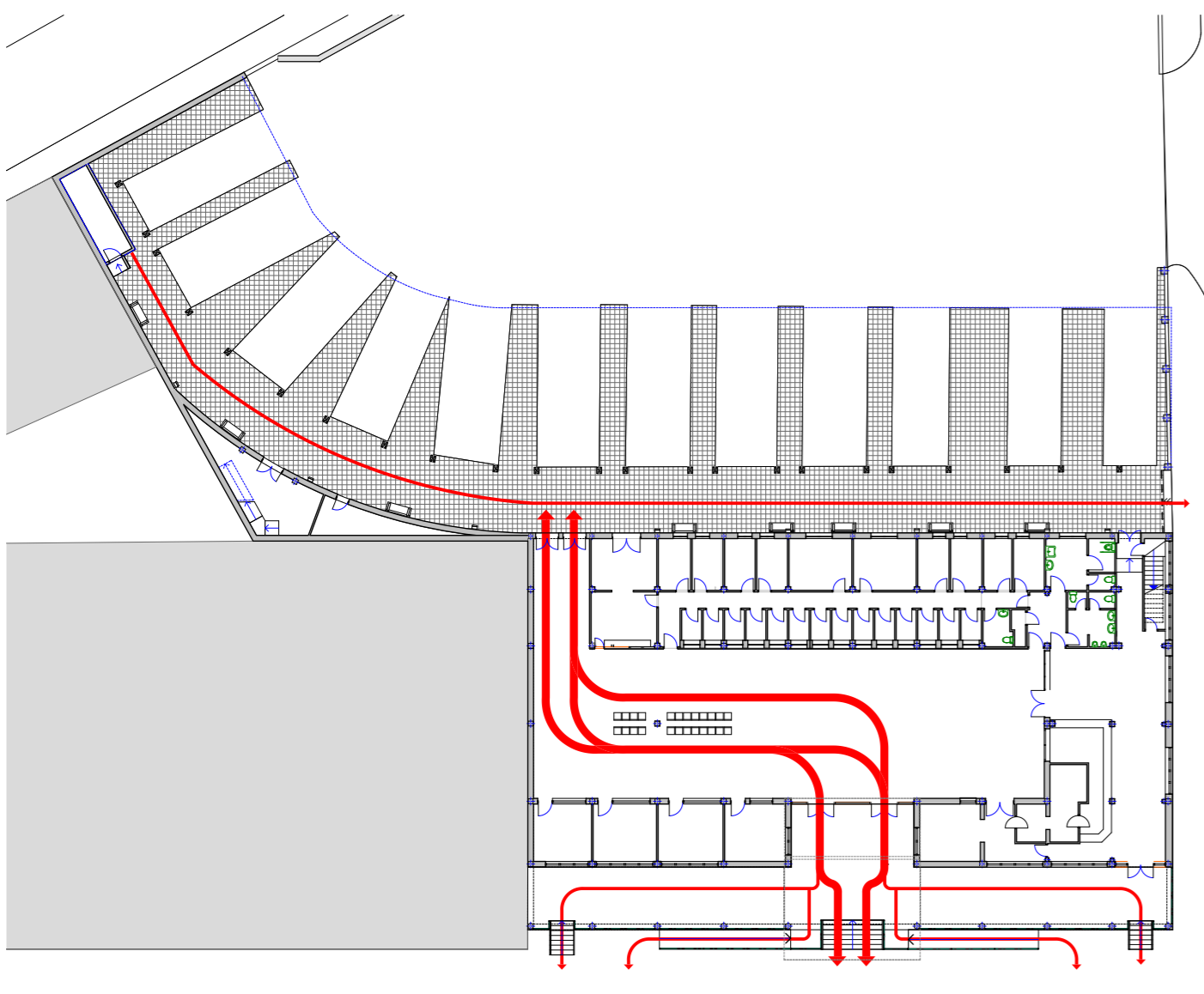


ESTADO PROYECTADO - AREAS FUNCIONALES

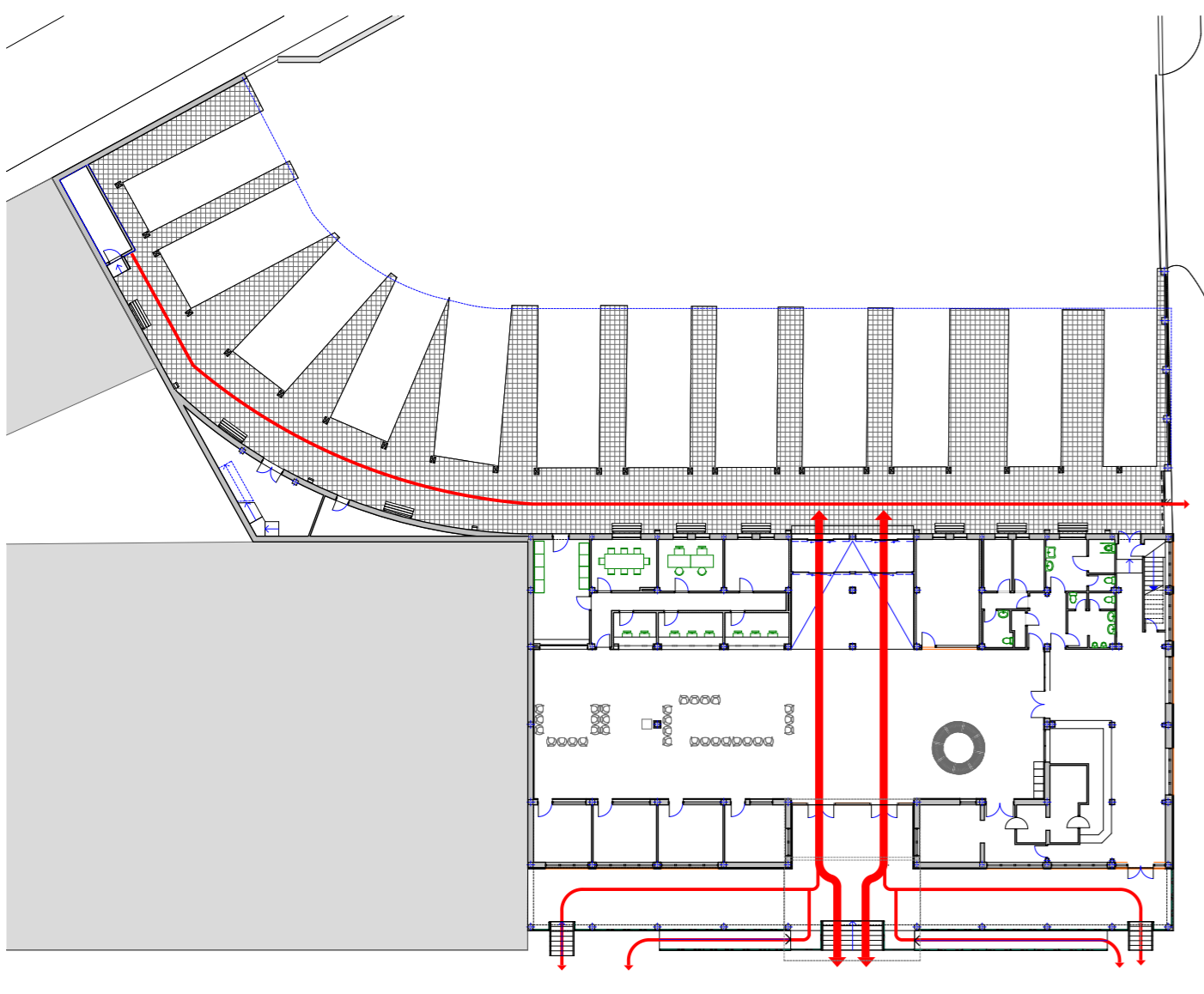


- SALA DE ESPERA Y TRANSITO
- ATENCIÓN AL PÚBLICO Y ADMINISTRACIÓN
- LOCALES COMERCIALES
- RESTAURACIÓN CAFETERÍA
- PORCHE CUBIERTO
- INSTALACIONES Y SERVICIOS

CIRCULACIÓN ESTADO INICIAL



CIRCULACIÓN ESTADO REFORMADO



## RESUMEN DE LAS INTERVENCIONES POR OBJETIVOS

### ACTUACIONES DE MEJORA DE LA EFICIENCIA ENERGÉTICA

- Renovación de la envolvente arquitectónica
- Renovación de instalaciones de iluminación y térmicas

### ACTUACIONES DE MEJORA DE LA EFICIENCIA AMBIENTAL

- Materiales y sistemas que contemplen el ciclo de vida y el reciclaje posterior

### ACTUACIONES DE MEJORA DE LA ACCESIBILIDAD FÍSICA COGNITIVA Y SENSORIAL

- Mejora de las circulaciones y de la accesibilidad universal
- Incorporación de nueva señalética

### ACTUACIONES DE MEJORA DE LA HABITABILIDAD CONFORME AL CTE

- Mejorando la calidad del aire interior
- Adoptando medidas para la mejora del confort acústico
- Mejora del confort lumínico
- Intervenciones en las cubiertas renovando impermeabilizaciones y aislamientos

### ACTUACIONES ENCAMINADAS A LA CONSERVACIÓN DEL EDIFICIO PARA SUBSANAR DEFICIENCIAS ACTUALES:

- Resolviendo diferentes patologías y renovando acabados

### REFORMA DE LOS ESPACIOS INTERIORES PARA ADAPTARLOS A LAS NUEVAS NECESIDADES DE LOS USUARIOS Y A LOS NUEVOS SISTEMAS DE GESTIÓN Y EXPLOTACIÓN DE LA ESTACIÓN DE VIAJEROS

- Reorganización del vestíbulo central, diferenciado espacios de tránsito y espera
- Redistribución los espacios interiores, taquillas, eliminado espacios obsoletos y creando nuevos espacios adaptados a las necesidades actuales.
- Renovación de los pavimentos, techos y acabados.

### INTERVENCIONES DIVERSAS EN DÁRSENAS, ANDENES Y MARQUESINAS:

- Reparaciones variadas y pintura de la marquesina y su estructura
- Reparaciones variadas andenes, bordillos y plataforma de autobuses
- Dotación de nuevo mobiliario y señalizaciones

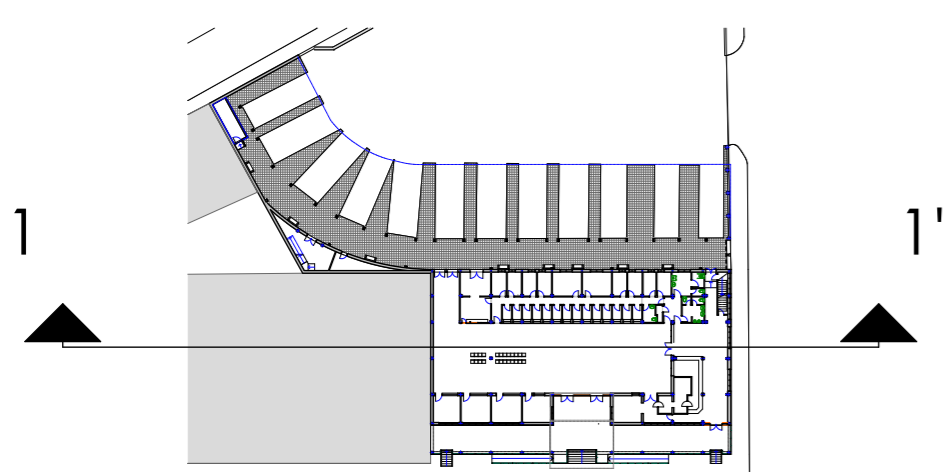
## SUPERFICIES ÚTILES AREAS FUNCIONALES

PLANTA BAJA	
Vestíbulo General - Sala de Espera	292,54 m <sup>2</sup>
Paso a Andenes	35,26 m <sup>2</sup>
Cortavientos	15,81 m <sup>2</sup>
Facturación	23,09 m <sup>2</sup>
Taquilla 1	5,38 m <sup>2</sup>
Taquilla 2	8,07 m <sup>2</sup>
Taquilla 3	8,02 m <sup>2</sup>
Sala de Reuniones	12,72 m <sup>2</sup>
Despacho de Administración y videocontrol	12,57 m <sup>2</sup>
Almacén	12,47 m <sup>2</sup>
Pasillo	16,21 m <sup>2</sup>
Local Nuevo	25,78 m <sup>2</sup>
Local 1	12,63 m <sup>2</sup>
Local 2	13,81 m <sup>2</sup>
Local 3	14,18 m <sup>2</sup>
Local 4	13,25 m <sup>2</sup>
Local de Cafetería	132,82 m <sup>2</sup>
Almacén	5,65 m <sup>2</sup>
Cuarto Caldera	6,05 m <sup>2</sup>
Cuarto cuadros Eléctricos	1,79 m <sup>2</sup>
Aseos de Personal	3,92 m <sup>2</sup>
Aseos M	13,54 m <sup>2</sup>
Aseos H	9,81 m <sup>2</sup>
Distribuidor	7,93 m <sup>2</sup>
<b>Total Superficie Útil Planta Baja:</b>	<b>703,30 m<sup>2</sup></b>
<b>Total Superficie Útil Planta 1ª :</b>	<b>131,97 m<sup>2</sup></b>
<b>Porche de Acceso :</b>	<b>182,65 m<sup>2</sup></b>
<b>Dársenas Cubiertas :</b>	<b>987,00 m<sup>2</sup></b>
<b>TOTAL SUPERFICIE ÚTIL =</b>	<b>2.004,92 m<sup>2</sup></b>

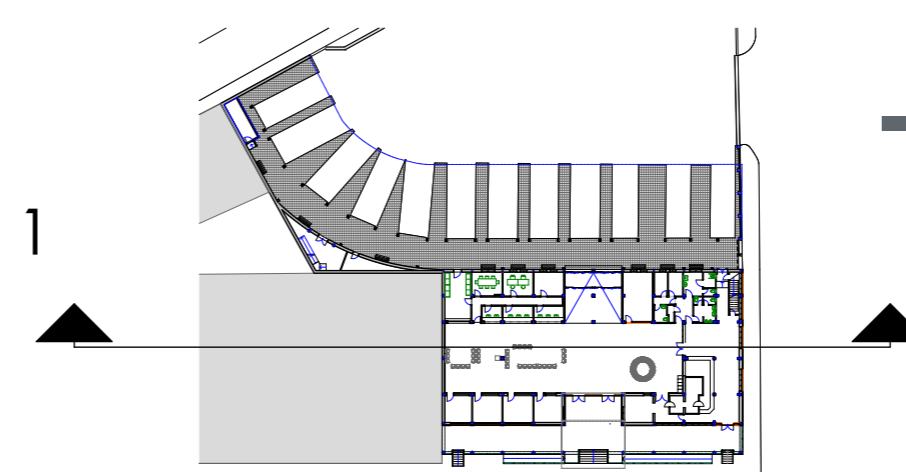
## SUPERFICIES CONSTRUIDAS:

* Planta Baja = 788,32 m <sup>2</sup>	
* Planta 1ª = 161,14 m <sup>2</sup>	
<b>Superficie Construida Edificio :</b>	<b>949,46 m<sup>2</sup></b>
<b>Superficie Construida Porche :</b>	<b>182,65 m<sup>2</sup></b>
<b>Superficie Construida Dársena :</b>	<b>987,00 m<sup>2</sup></b>
<b>TOTAL SUPERFICIE CONSTRUIDA =</b>	<b>2.119,11 m<sup>2</sup></b>

IMPORTE DE LA INVERSIÓN: 900.842,58 Euros



SECCIÓN LONGITUDINAL 1-1' ESTADO INICIAL



SECCIÓN LONGITUDINAL 1-1' ESTADO REFORMADO

